

V/A 威盛电子

# 威盛 Mobile360 AI叉车安全套件

人工智能 赋能安全



超速报警



前后障碍物  
识别



驾驶员  
身份识别



安全带  
未系预警



疲劳预警



人员检测

400-818-5166

<https://www.viatech.com.cn/>



# 威盛Mobile360 AI叉车安全套件

后疫情时代,随着物流行业的蓬勃发展,叉车安全操作标准正越来越受到各国政府组织企业的重视。威盛Mobile360 AI叉车安全套件可以提高叉车驾驶安全,防止事故的发生,广泛应用于工厂仓库、港口码头、物流集散等货运场景。

- ▶ 基于威盛Mobile360 M系列IP67级加固型车载系统
- ▶ 辅助驾驶及动态防撞预警技术,守护人、车、物安全
- ▶ 基于人脸识别的驾驶员监控技术,识别授权员工及误操作风险





# 威盛Mobile360 AI叉车安全套件

## 人工智能 赋能安全

IP67级防尘防水加固型车载系统,可选配防水显示屏,操作温度-20°C~70°C,恶劣环境稳定运行。



## 丰富的配件选择

根据不同车型及环境,可搭配不同配件产品,为您提供灵活选择。



# 威盛Mobile360 AI叉车安全套件 功能概述

## 丰富的AI视觉安全功能选择



驾驶身份



疲劳驾驶



人员监测



超速报警



后方障碍



前方障碍



安全带扣

## 细部功能规格参数

| 驾驶监控 DMS           | 红外补光摄像头 |
|--------------------|---------|
| 疲劳驾驶               | ●       |
| 闭眼                 | ●       |
| 低头                 | ●       |
| 抽烟                 | ●       |
| 打手机                | ●       |
| 遮挡摄像头              | ●       |
| 驾驶身份 (须搭配云平台及 4G卡) | ●       |
| 未系安全带 (须选配专用传感器)   | ○       |

| 显示 (进阶版) | 7" LCD 防水屏 |
|----------|------------|
| 前后摄像头影像  | ●          |
| 传感器状态及警示 | ●          |

| 声音报警   | 1组 2W 喇叭 |
|--------|----------|
| 警报音及语音 | ●        |

| 设定      | 使用手机App设定 |
|---------|-----------|
| 传感器标定   | ●         |
| 系统及配件诊断 | ●         |

| 人员监测   | FOV180 高清鱼眼摄像头 |
|--------|----------------|
| 前方人员监测 | ●              |
| 后方人员监测 | ●              |

| 车速 (须选配专用传感器) | 用户自定义 |
|---------------|-------|
| 车速显示 (进阶版)    | ○     |
| 超速报警          | ○     |

| 录像 (须插入SD卡)   | (支持最大 512GB) |
|---------------|--------------|
| 人员监测/DMS摄像头影像 | ●            |
| 支持连续循环存储      | ●            |

● 标配  
○ 选配

# 威盛Mobile360 AI叉车安全套件

## 人员距离监测及防撞预警



## 简单容易操作的软件界面, 更好的监控运输安全



# 威盛Mobile360 M500车载系统

## Mobile360解决方案

无风扇超紧凑型的叉车安全系统  
包含前后行人检测和驾驶员监控系统



## 产品特点

- 前后DMOD双摄像头和DMS摄像头
- 4G、Wi-Fi、BT和GPS无线连通性
- 可选7英寸IP67液晶显示器
- 带ACC/IGN的9~36V DC输入支持
- 加固设计, 满足IP67防水标准

## 规格

|        |  |
|--------|--|
| 型号     | Mobile360 M500   |
| 处理器    | 1.2GHz ARM Cortex-A7 dual-core SoC with deep learning accelerator  |
| 系统内存   | 1GB DDR3 SDRAM   |
| 内存     | 512MB SPI NAND Flash ROM<br>1 Micro SD Card Slot   |
| 无线连接   | 1 GPS/Beidou module<br>1 Wi-Fi 802.11b/g/n/ac/BT 5.0 module  |
| 重力传感器  | 1 6-Axis accelerometer   |
| 拓展I/O  | 1 MiniPCIe slot for 4G module  |
| 前面板I/O | 2 M12 8-pin DIO avionic connectors<br>1 M12 CAN/COM (supports TX/RX for RS-232) avionic connector<br>1 M12 speaker avionic connector<br>1 Micro SD card slot<br>1 Micro SIM card slot<br>1 Power LED<br>1 Reset button |
| 后面板I/O | 1 M12 CVBS-out avionic connector<br>3 M12 AHD camera avionic connectors<br>1 M12 9~36V, ACC/IGN & ground avionic connector<br>4 Antenna connectors (4G x 2, Wi-Fi/BT, GPS)-20°C ~ 70°C                                 |
| 底部开口盖  | Open window with removable plate to access MiniPCIe slot for 4 G LTE module  |
| 电源     | 9~36V DC-in with ACC/IGN   |
| 操作系统   | Emdded Linux   |
| 工作温度   | -20°C ~ 70°C   |
| 储存温度   | -30°C ~ 70°C   |
| 工作湿度   | 0~95% (non-condensing)   |
| 振动载荷操作 | ISO-16750-3 Test VII compliance  |
| 尺寸     | 178mm(W) x 52.8mm(H) x 164mm(D) (7.01" x 2.08" x 6.46")  |
| 重量     | 1.56kg (3.43lbs)   |
| 入口防护等级 | IP67   |
| 合规     | CE, FCC, BSMI, NCC, Telec, SRRC, CTA   |

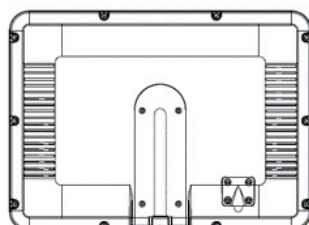
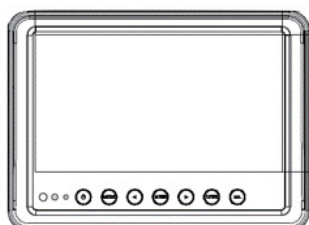
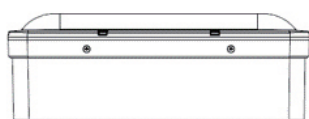


# 威盛Mobile360 AI叉车安全套件

## 安装说明



## 7” 防水屏与支架结构







# 威盛Mobile360 WorkX 云端车队管理平台

## 助力叉车车队管理转型升级

以AI边缘算法为基础,通过软硬件一体化WorkX叉车车队管理系统,帮助车队管理者实时了解车队的运营情况,提升驾驶安全,降低营运成本,提高管理效率。



▶ 人:驾驶员行为分析及预警



▶ 车:点检、维保、效率等



▶ 安全:预防与跟踪



# 威盛Mobile360 WorkX 云端车队管理平台

## 多种适用场景

适用于市面上的各种主流叉车, 专为叉车搬运环境设计。



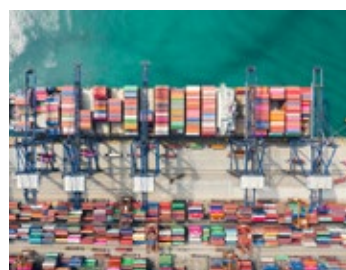
厂区



矿区



仓库



码头

## 丰富的系统功能



工作台与统计



车辆监控



日常管理



资源中心



系统管理



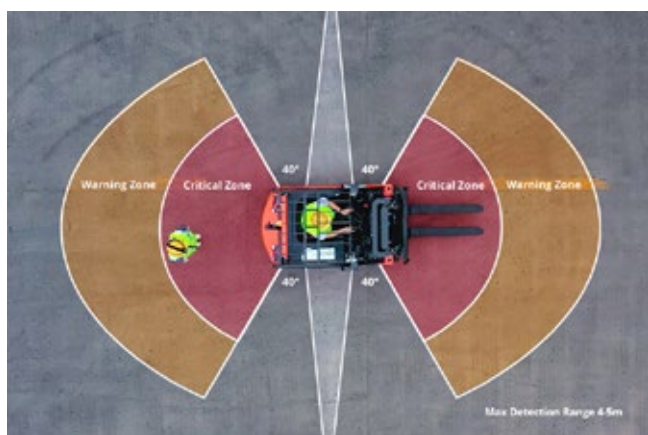
移动应用



# 威盛Mobile360 WorkX 云端车队管理平台

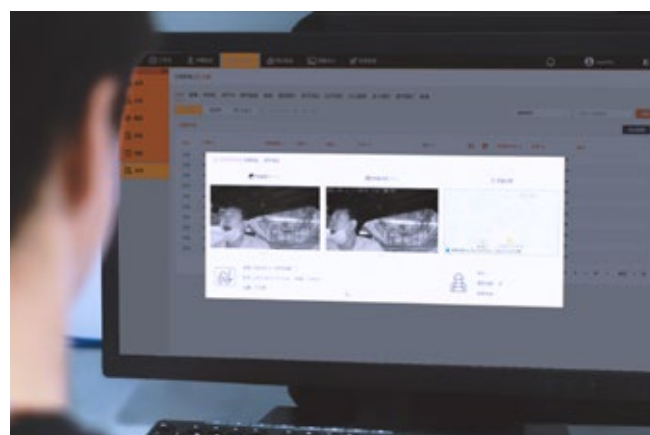
## 高效提升驾驶安全

全员安全管理 (TSM) 解决方案, 从司机入手, 寻求主动安全。



## 系统设计简洁易用

AI叉车车队管理系统易用、高效、安全、可靠。



## 优化车队管理效率

AI自动识别危险行为、安全事件记录图片和视频, 改进管理。



## 管理员轻松管理

方便日常管理, 排班、点检、维保、提醒一目了然。







全球顶尖人工智能科技领导企业  
技术支持中心分布于北京、上海、深圳核心区域  
欢迎拨打400-818-5166与我们联系



添加客服微信  
定制您的叉车安全方案

